

# DIUNA

Property particulars

Taśmowa 7  
Warszawa



# PRZED W SZYSTKIM ESG

**Diuna** to ucieleśnienie wizji projektowania przestrzeni biurowych, które są **bliżej miasta, użytkownika i społeczności**. Obiektów, w których miejsca wspólne dają wytchnienie, które otacza natura, a systemy zarządzane są mądrze i efektywnie, tak aby minimalizować wpływ na środowisko.

Dzięki modernizacji w w duchu założeń ESG i w zgodzie z najnowocześniejszymi trendami kształtowania przestrzeni do pracy – teraz jeszcze bardziej funkcjonalna, komfortowa i przyjazna dla ludzi i środowiska.



Diuna – w trosce o dobrostan ludzi i przyrody.



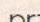



# PLAN KOMPLEKSU


-  informacja
-  ochrona
-  cowork
-  recepcja
-  sala konferencyjna
-  parking rowerowy
-  ścieżka rowerowa
-  szatnia rowerowa
-  kawiarnia
-  Luxmed
-  parking podziemny
-  taxi drop-off
-  paczkomat
-  miejsce relaksu
-  strefa palenia
-  woda do picia
-  toaleta



**DIUNA**

   przystanek tramwaj / autobus / kolej

 ruch samochodowy

 ścieżka zdrowia (447m)

# BAZOWE WARUNKI NAJMU

POWIERZCHNIA BIUROWA	€ 13,75 SQM
PARKING	€ 85
SERVICE CHARGE	27 PLN / SQM
MINIMALNY OKRES NAJMU	5 LAT
PLANOWANE ZAKOŃCZENIE MODERNIZACJI	Q3 2023

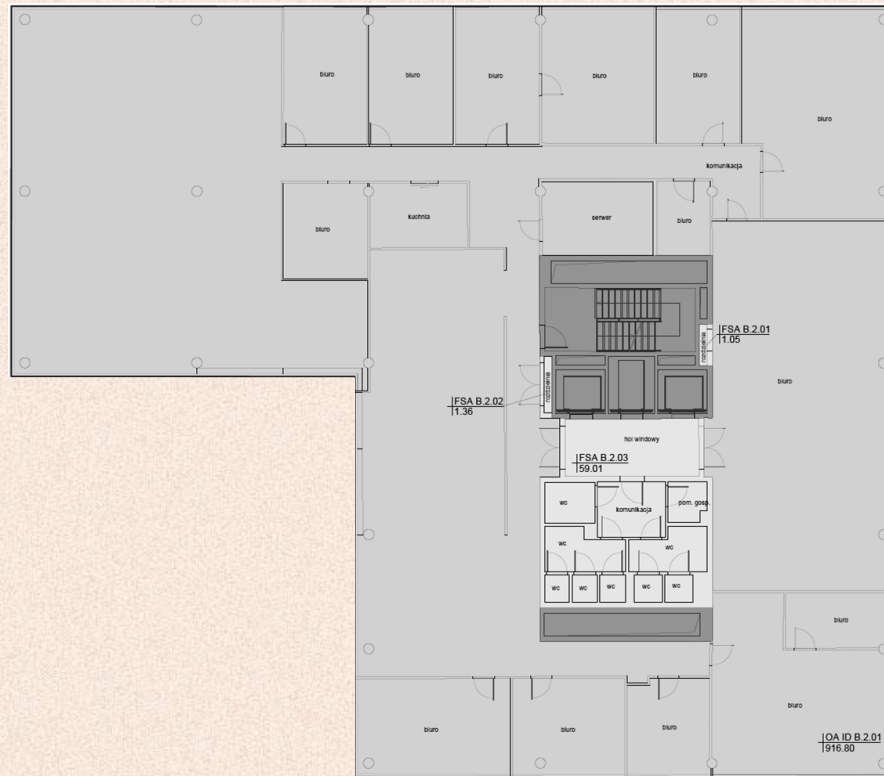




# BUDYNEK B

POZIOM	POWIERZCHNIA
6	
5	150 SQM
4	625 SQM
3	1060 SQM
2	920 SQM
1	
0	

TYPOWY PLAN PIĘTRA



# BUDYNEK C



POZIOM	POWIERZCHNIA
9	
8	
7	
6	800 SQM
5	1200 SQM
4	555 SQM
3	
2	375 SQM
1	
0	

TYPOWY PLAN PIĘTRA



# BUDYNEK D



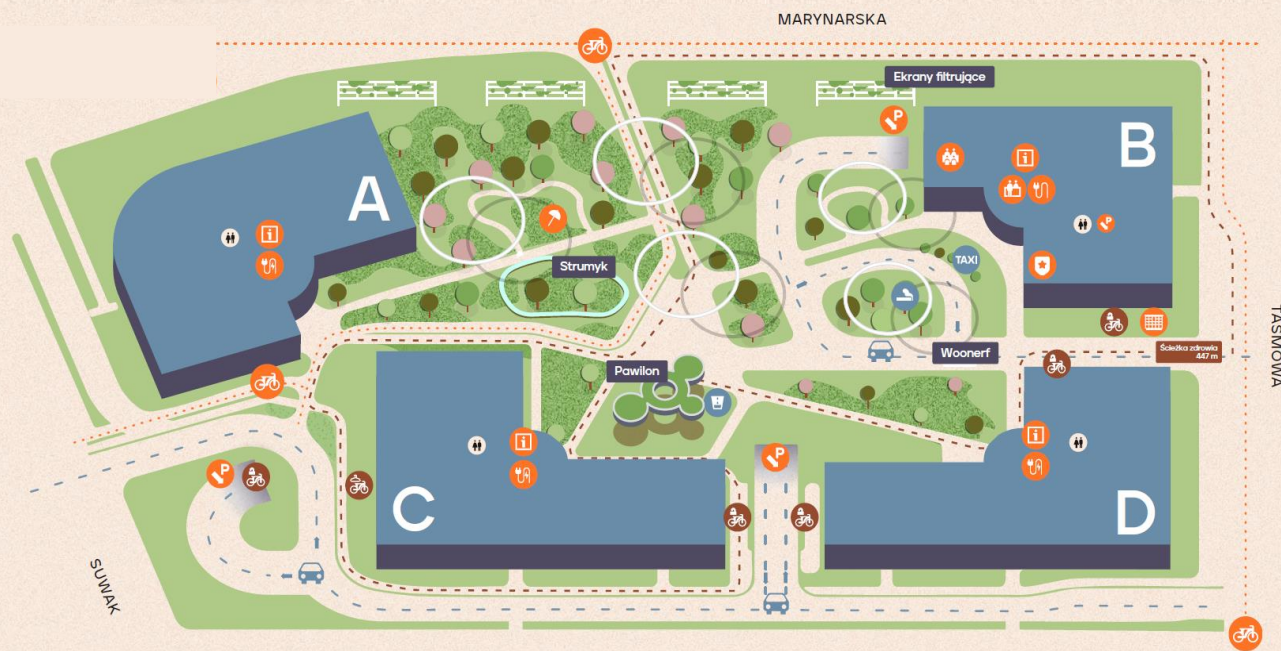
POZIOM	POWIERZCHNIA
9	440 SQM
8	
7	
6	
5	
4	
3	1240 SQM
2	590 SQM
1	995 SQM
0	465 SQM

TYPOWY PLAN PIĘTRA





# DOSTĘPNA POWIERZCHNIA



LEVEL	BUILDING A	BUILDING C	BUILDING D	BUILDING B
10				
9			440	
8				
7				
6		800		
5		1200		150
4		555		625
3			1240	1060
2	1200	375	590	920
1			995	
0			465	

# INWESTORZY

PineBridge Benson Elliot jest paneuropejskim specjalistą w dziedzinie private equity na rynku nieruchomości z dwudziestoletnim doświadczeniem inwestycyjnym, głęboką znajomością rynku i wewnętrzną wiedzą operacyjną. PineBridge Benson Elliot został przejęty przez PineBridge Investments w styczniu 2021 roku.

DIUNA



PineBridge Investments jest prywatnym, globalnym zarządcą aktywów skoncentrowanym na czynnym inwestowaniu w aktywa o wysokiej wiarygodności.

Na dzień 30 września 2021 r. Firma zarządzała 141,8 mld USD w ramach globalnych klas aktywów dla wymagających inwestorów z całego świata. Na dzień 30 czerwca 2021 r. PineBridge Benson Elliot zarządza aktywami o wartości 3,0 mld USD.



Syrena jest prywatną, lokalną firmą zajmującą się inwestycjami i zarządzaniem nieruchomościami, która zarządza aktywami o wartości 425 milionów euro.

Jako główny inwestor, inicjujemy, strukturyzujemy i finansujemy możliwości inwestycyjne. Jesteśmy również lokalnym partnerem i współinwestorem dla międzynarodowych instytucji i biur rodzinnych, oferując wiedzę i dostosowane do potrzeb możliwości współinwestowania w przejrzystych ramach współpracy. Jesteśmy elastyczni i szybko reagujemy na potrzeby klientów, potrafimy zorganizować transakcje i zaangażować kapitał w krótkim czasie. Możemy być również źródłem kapitału własnego lub dłużnego (mezzanine, kredyty pomostowe) dla lokalnych deweloperów.



# KONTAKT



**SYRENA**  
REAL ESTATE



**PineBridge**<sup>®</sup>  
INVESTMENTS

## Diuna

ul. Taśmowa 7  
02-677 Warszawa

[diunaoffice.pl](http://diunaoffice.pl)

## Syrena RE

ul. Chmielna 132/134  
00-805 Warszawa  
[office@syrenare.com](mailto:office@syrenare.com)

[syrenare.com](http://syrenare.com)

## Leasing

Ewa Lubańska  
[ewa.lubanska@syrenare.com](mailto:ewa.lubanska@syrenare.com)  
mobile: +48 512 306 893

Olga Bajera  
[olga.bajera@syreanre.com](mailto:olga.bajera@syreanre.com)  
mobile: +48 696 040 557

This document has been prepared solely for information purposes. This document does not constitute an offer or commitment to enter into negotiation or any transaction. No representation or warranty, expressed or implied is given as to the accuracy or completeness of the information. No responsibility or liability whatsoever is accepted by any person for any errors, misstatements or omissions in this document. Area measurements provided in this document are approximate and quoted on GLA basis. All areas will be re-measured in accordance to IPMS or BOMA standard prior to leasing.